

**เอกสารแบบ 1**  
**สำเนาปรุแทนบัตร**



# ประธานบัตร

วันที่ ๒๙/๑๑/๒๕๖๑  
 บริษัท ระยองอินเตอร์เนชั่นแนล แชนด์ ซัพพลาย จำกัด  
 ประธานบัตรฉบับนี้ออกให้แก่ อายุ ปี สัญชาติ ไทย  
 อยู่บ้านเลขที่ ๒๖ ตรอก/ซอย  
 ถนน หมู่ที่ ๘ ตำบล/แขวง เขาคินซอน  
 อำเภอ/เขต พนมสารคาม จังหวัด ฉะเชิงเทรา  
 เพื่อให้ทำเหมือง (บนบก/ในทะเล) บนบก  
 ณ ตำบล เขาคินซอน อำเภอ พนมสารคาม จังหวัด ฉะเชิงเทรา  
 มีอายุ ๒๕ ปี นับแต่วันที่ ๕ เดือน พฤษภาคม พ.ศ. ๒๕๕๕  
 และสิ้นสุดในวันที่ ๓ เดือน พฤษภาคม พ.ศ. ๒๕๗๙  
 เป็นเนื้อที่ ๑๒๙ ไร่ ๓ งาน ๒๕ ตารางวา

ภายในเขตที่กำหนดตามแผนที่แนบท้ายประธานบัตร โดยมีรายละเอียดที่กำหนดไว้ตามลำดับดังต่อไปนี้

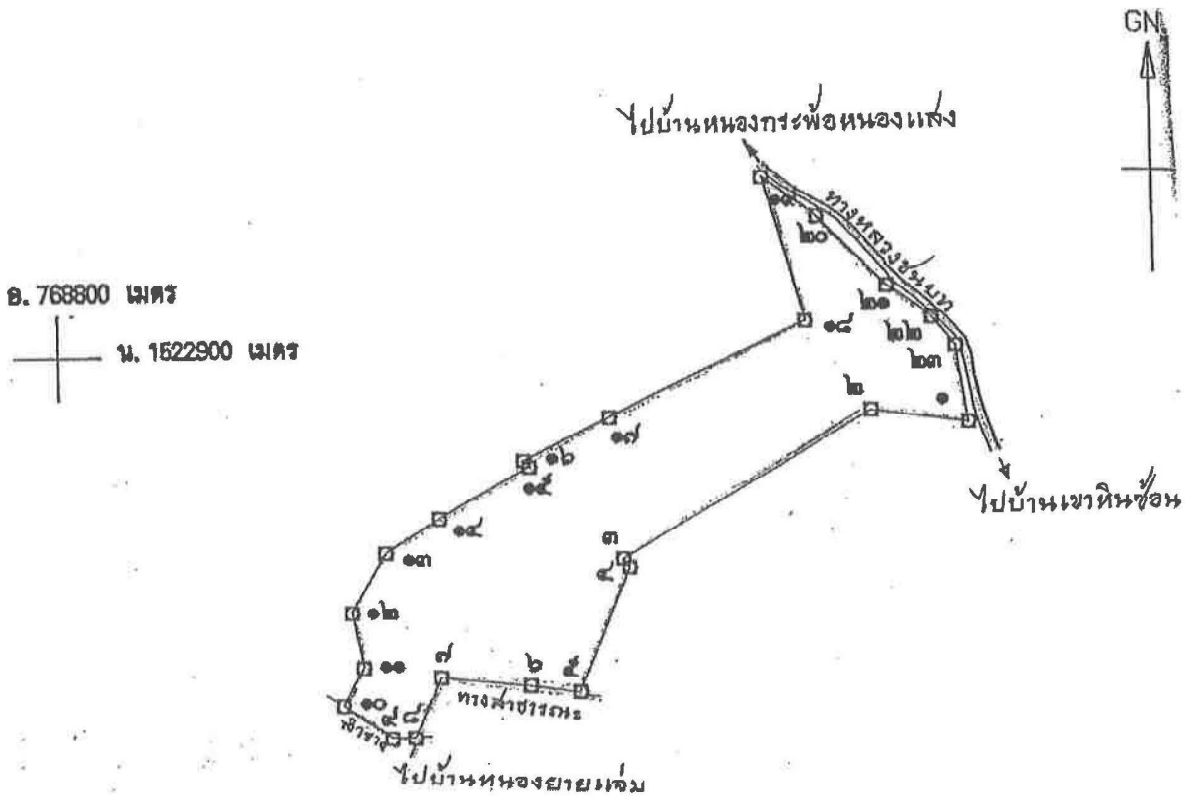
- |                                                                                                              |                     |
|--------------------------------------------------------------------------------------------------------------|---------------------|
| (1) แผนที่แนบท้ายประธานบัตร                                                                                  | แสดงไว้ในลำดับที่ 1 |
| (2) เงื่อนไขการอนุญาตประธานบัตร                                                                              | แสดงไว้ในลำดับที่ 2 |
| (3) แผนผังโครงการทำเหมือง                                                                                    | แสดงไว้ในลำดับที่ 3 |
| (4) มาตรการป้องกันและแก้ไขผลกระทบต่อสิ่งแวดล้อม                                                              | แสดงไว้ในลำดับที่ 4 |
| (5) การชำระค่าธรรมเนียมเพื่อใช้เนื้อที่<br>ในการทำเหมืองประจำปี                                              | แสดงไว้ในลำดับที่ 5 |
| (6) การเพิ่มเติมชนิดของแร่ที่จะทำเหมือง<br>การเปลี่ยนแปลงวิธีการทำเหมือง<br>แผนผังโครงการทำเหมืองและเงื่อนไข | แสดงไว้ในลำดับที่ 6 |
| (7) บันทึกการต่ออายุประธานบัตร                                                                               | แสดงไว้ในลำดับที่ 7 |
| (8) บันทึกการโอนประธานบัตร                                                                                   | แสดงไว้ในลำดับที่ 8 |
| (9) บันทึกการหยุดการทำเหมือง                                                                                 | แสดงไว้ในลำดับที่ 9 |

ออกให้ ณ วันที่ ๕ เดือน พฤษภาคม พ.ศ. ๒๕๕๕

แผนที่แนบท้ายประทานบัตรที่ ๒๙๘๐๔ / ก.๑๙๑๑

คำขอที่ ..... / ๒๙๔๙

ระวางที่ 5236 I



เนื้อที่ ๑๒๙ ไร่ ๓ งาน ๒๕ ตารางวา

มาตราส่วน ๑ : ๑๐,๐๐๐

จากมุมหมายเลข ๑	ถึงมุมหมายเลข ๒	ทิศ ๒๙๗	องศา ๒๙	ลิปดา ๖๘	ระยะ ๙๓๔
จากมุมหมายเลข ๒	ถึงมุมหมายเลข ๓	ทิศ ๒๓๙	องศา ๔๐	ลิปดา ๒๐๗	ระยะ ๑๐๐๐
จากมุมหมายเลข ๓	ถึงมุมหมายเลข ๔	ทิศ ๑๔๕	องศา ๓๕	ลิปดา ๗	ระยะ ๑๐๐๐
จากมุมหมายเลข ๔	ถึงมุมหมายเลข ๕	ทิศ ๒๐๑	องศา ๕๓	ลิปดา ๙๕	ระยะ ๑๐๐๐
จากมุมหมายเลข ๕	ถึงมุมหมายเลข ๖	ทิศ ๒๙๗	องศา ๕๒	ลิปดา ๓๕	ระยะ ๑๐๐๐



การเพิ่มเติมชนิดของแร่ที่จะทำเหมือง การเปลี่ยนแปลงวิธีการทำเหมือง  
แผนผังโครงการทำเหมืองและเงื่อนไข

การเพิ่มเติมชนิดของแร่ อธิบดีอนุญาตให้เพิ่มเติมชนิดของแร่.....  
.....ชั้นอีก.....ชนิด  
วันที่.....เดือน.....พ.ศ.....เป็นต้นไป

อธิบดีกรมทรัพยากรธรณี

การเปลี่ยนแปลงวิธีการทำเหมือง อธิบดีอนุญาตให้เปลี่ยนแปลงวิธีการทำเหมืองจากวิธี.....  
.....เป็น.....  
วันที่.....เดือน.....พ.ศ.....เป็นต้นไป

อธิบดีกรมทรัพยากรธรณี

การเปลี่ยนแปลงแผนผังโครงการ อธิบดีอนุญาตให้เปลี่ยนแปลงแผนผังโครงการทำเหมืองตามแผนผัง  
โครงการทำเหมืองที่แนบท้ายประทานบัตรนี้ที่ได้แก้ไขเพิ่มเติมและแสดงไว้ในลำดับที่ 3 ตั้งแต่วันที่ ๒๑  
เดือน สิงหาคม พ.ศ. ๒๕๖๐ เป็นต้นไป

อธิบดีกรมอุตสาหกรรมพื้นฐานและการเหมืองแร่

การเปลี่ยนแปลงเงื่อนไข อธิบดีอนุญาตให้เปลี่ยนแปลงเงื่อนไขที่แสดงไว้ในลำดับที่ 2 ข้อ.....  
.....เกี่ยวกับ.....

เป็นดังนี้  
ตั้งแต่วันที่.....เดือน.....พ.ศ.....เป็นต้นไป

อธิบดีกรมทรัพยากรธรณี

## เอกสารแบบ 2

หนังสือแจ้งผลการพิจารณารายงานการประเมินผลกระทบสิ่งแวดล้อม

การวิเคราะห์ผลกระทบสิ่งแวดล้อม โครงการเหมืองแร่ทรายแก้ว โดยวิธีเหมืองหาบ ของบริษัท ระยองอินเตอร์เนชั่นแนล เซนต์ ทรัพย์หลาย จำกัด คำขอประทานบัตรที่ 1/2549 ตั้งอยู่ที่หมู่ที่ 7 ตำบล เขาคันทรง อำเภอพนมสารคาม จังหวัดฉะเชิงเทรา โดยให้โครงการปฏิบัติตามมาตรการป้องกันและ แก้ไขผลกระทบสิ่งแวดล้อมและมาตรการติดตามตรวจสอบคุณภาพสิ่งแวดล้อมที่เสนอไว้ในรายงานฯ อย่างเคร่งครัด จักรายละเอียดตามสิ่งที่ส่งมาด้วย พร้อมทั้งประสานผู้จัดทำรายงาน (บริษัท วิมโคพันธ์ จำกัด) จัดทำรายงานฉบับสมบูรณ์ จำนวน 2 ชุด และแนบบันทึกข้อมูล จำนวน 8 แผ่น และรายงาน ภาคผนวกโดยรวบรวมเอกสารข้อมูลเพิ่มเติมตามลำดับการพิจารณาจำนวน 1 ชุด เสนอต่อ สำนักงานฯ ภายในเวลา 1 เดือน เพื่อเป็นเอกสารอ้างอิงและสั่งให้หน่วยงานที่เกี่ยวข้องต่อไป ทั้งนี้ สำนักงานฯ ได้สำเนาหนังสือแจ้งให้บริษัท วิมโคพันธ์ จำกัด พิจารณาดำเนินการด้วยแล้ว

จึงเรียนมาเพื่อโปรดพิจารณาดำเนินการต่อไป

ขอแสดงความนับถือ



รองอธิการบดี ปฏิบัติราชการแทน  
เลขาธิการสำนักงานนโยบายและแผนทรัพยากรธรรมชาติและสิ่งแวดล้อม

สำนักวิเคราะห์ผลกระทบสิ่งแวดล้อม  
โทรศัพท์ 0-2265-6500 ต่อ 6788-93  
โทรสาร 0-2265-6616



ที่ ทส 1009.2/156

สำนักงานนโยบายและแผน  
ทรัพยากรธรรมชาติและสิ่งแวดล้อม  
80/1 ซอยพิบูลวัฒนา 7 ถนนพระรามที่ 6  
กรุงเทพฯ 10400

8 มกราคม 2553

เรื่อง การพิจารณาการวิเคราะห์ผลกระทบสิ่งแวดล้อม

เรียน กรรมการผู้จัดการ บริษัท ระยองอินเตอร์เนชั่นแนล เซนต์ ทรัพย์หลาย จำกัด

อ้างถึง 1. หนังสือ บริษัท ระยองอินเตอร์เนชั่นแนล เซนต์ ทรัพย์หลาย จำกัด

ลงวันที่ 22 กรกฎาคม 2552

2. หนังสือ บริษัท ระยองอินเตอร์เนชั่นแนล เซนต์ ทรัพย์หลาย จำกัด

ลงวันที่ 29 กันยายน 2552

สิ่งที่ส่งมาด้วย มาตรการป้องกันและแก้ไขผลกระทบสิ่งแวดล้อมและมาตรการติดตามตรวจสอบ

คุณภาพสิ่งแวดล้อม โครงการเหมืองแร่ทรายแก้ว ของบริษัท ระยองอินเตอร์เนชั่นแนล  
เซนต์ ทรัพย์หลาย จำกัด คำขอประทานบัตรที่ 1/2549 ตั้งอยู่ที่หมู่ที่ 7 ตำบลเขาคันทรง  
อำเภอพนมสารคาม จังหวัดฉะเชิงเทรา

ตามหนังสือที่อ้างถึง 1 และ 2 บริษัท ระยองอินเตอร์เนชั่นแนล เซนต์ ทรัพย์หลาย จำกัด  
ได้เสนอรายงานการวิเคราะห์ผลกระทบสิ่งแวดล้อม โครงการเหมืองแร่ทรายแก้ว โดยวิธีเหมืองหาบ ของ  
บริษัท ระยองอินเตอร์เนชั่นแนล เซนต์ ทรัพย์หลาย จำกัด คำขอประทานบัตรที่ 1/2549 ตั้งอยู่ที่หมู่ที่ 7 ตำบล  
เขาคันทรง อำเภอพนมสารคาม จังหวัดฉะเชิงเทรา จัดทำโดยบริษัท วิมโคพันธ์ จำกัด ให้สำนักงานนโยบาย  
และแผนทรัพยากรธรรมชาติและสิ่งแวดล้อมพิจารณาดำเนินการพิจารณาพิจารณา ความ  
ละเอียดแจ้งแล้วนั้น

สำนักงานนโยบายและแผนทรัพยากรธรรมชาติและสิ่งแวดล้อมได้เสนอรายงานการ  
วิเคราะห์ผลกระทบสิ่งแวดล้อม โครงการเหมืองแร่ทรายแก้ว โดยวิธีเหมืองหาบ ของบริษัท ระยองอินเตอร์  
เนชั่นแนล เซนต์ ทรัพย์หลาย จำกัด คำขอประทานบัตรที่ 1/2549 ตั้งอยู่ที่หมู่ที่ 7 ตำบลเขาคันทรง อำเภอ  
พนมสารคาม จังหวัดฉะเชิงเทรา ให้คณะกรรมการผู้ชำนาญการพิจารณาการวิเคราะห์ผลกระทบ  
สิ่งแวดล้อม ด้านเหมืองแร่ และอุตสาหกรรมกลุ่มหรือแร่ พิจารณาความสำคัญขั้นตอนการพิจารณา  
รายงานฯ และในการประชุมครั้งที่ 9/2552 เมื่อวันที่ 7 ตุลาคม 2552 คณะกรรมการฯ มีมติเห็นชอบกับรายงาน